

**Etec TRAJANO CAMARGO
LIMEIRA**

CARACTERIZAÇÃO DOS ALUNOS

2011

ENSINO MÉDIO

EDUCAÇÃO PROFISSIONAL TÉCNICA DE NÍVEL MÉDIO

ADMINISTRAÇÃO
AGENCIAMENTO DE VIAGEM
ELETROELETRÔNICA
EVENTOS
LOGÍSTICA
MECÂNICA
METALURGIA
NUTRIÇÃO E DIETÉTICA
QUÍMICA

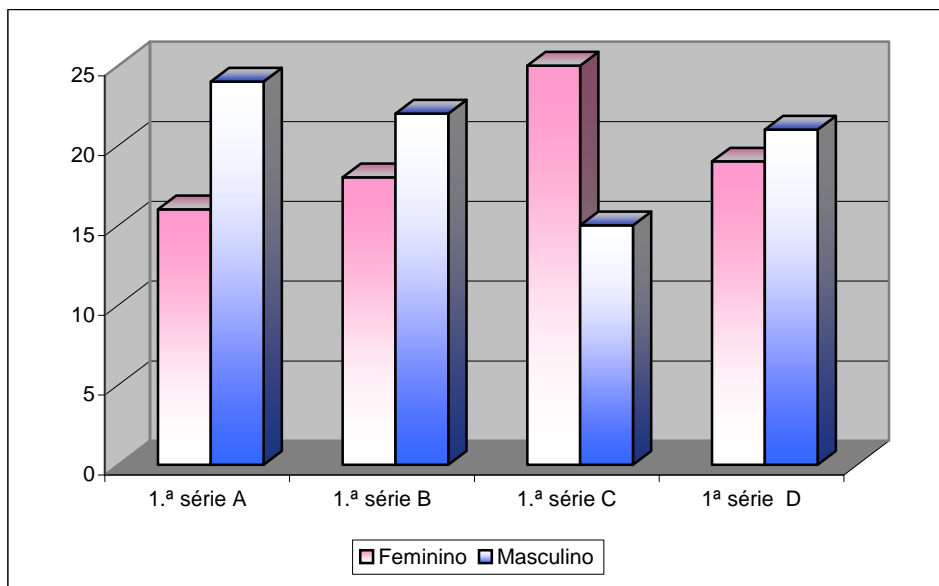
PROGRAMA DE EXTENSÃO II

ADMINISTRAÇÃO - EE Célio Rodrigues Alves - Cosmópolis
COMÉRCIO - EE Prof. Gabriel Pozzi
CONTABILIDADE - EE Prof. Gabriel Pozzi

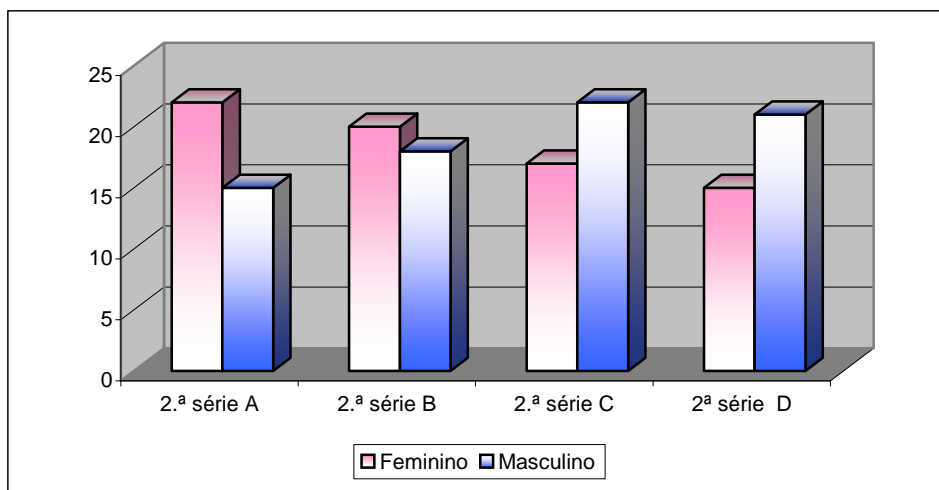
CARACTERIZAÇÃO DA ETEC TRAJANO CAMARGO - 2011

Divisão por sexo (ENSINO MÉDIO - MANHÃ)

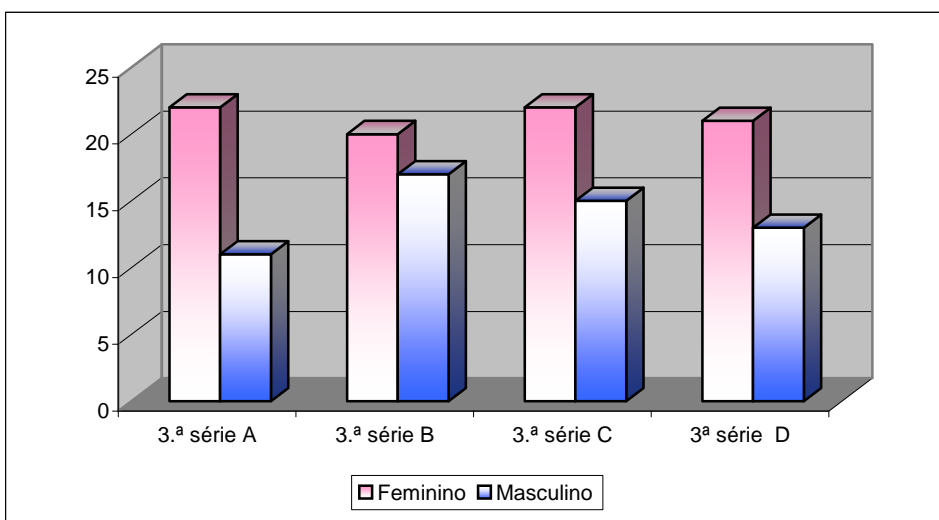
Turma	Feminino	Masculino
1. ^a série A	16	24
1. ^a série B	18	22
1. ^a série C	25	15
1. ^a série D	19	21



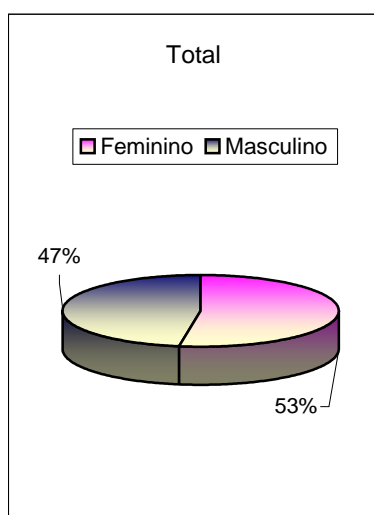
Turma	Feminino	Masculino
2. ^a série A	22	15
2. ^a série B	20	18
2. ^a série C	17	22
2. ^a série D	15	21



Turma	Feminino	Masculino
3. ^a série A	22	11
3. ^a série B	20	17
3. ^a série C	22	15
3. ^a série D	21	13



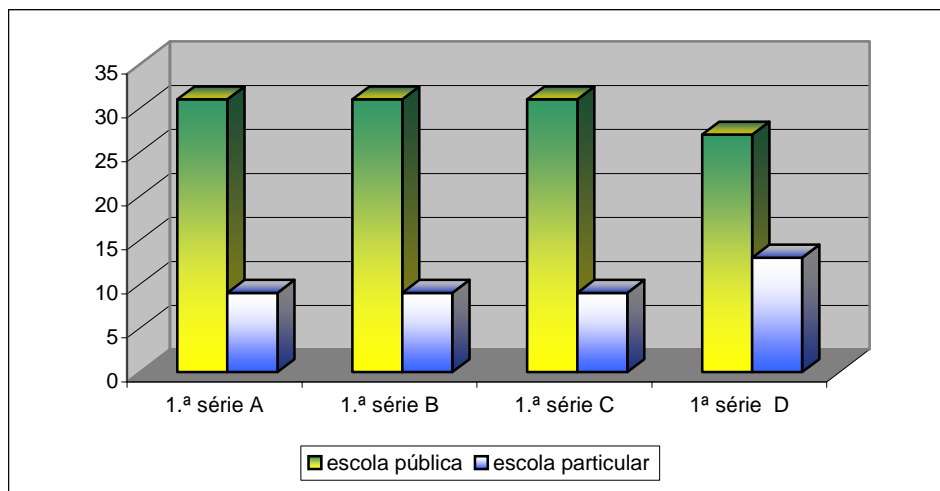
	Feminino	Masculino
Total	237	214
Total geral	451	



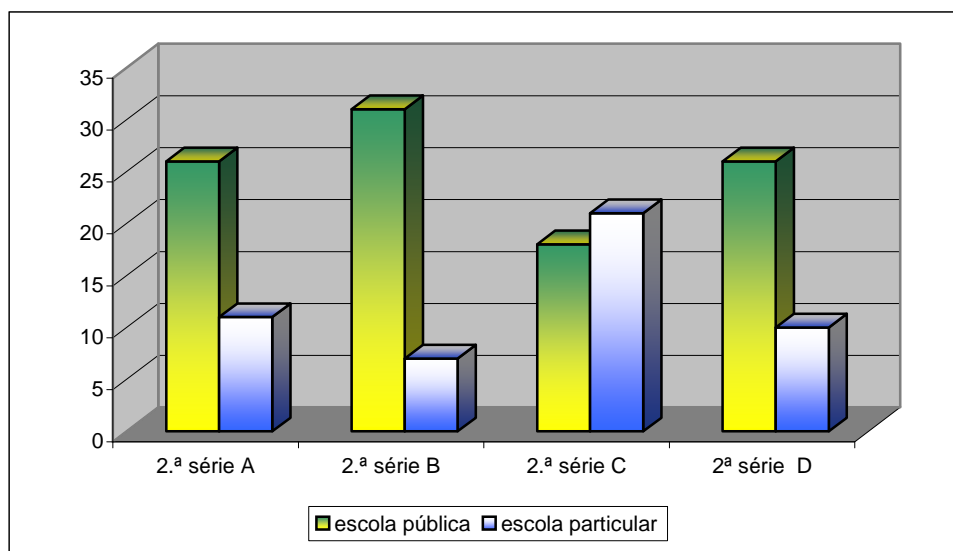
CARACTERIZAÇÃO DA ETEC TRAJANO CAMARGO - 2011

ORIGEM DA ESCOLA ANTERIOR (ENSINO MÉDIO - MANHÃ)

Turma	escola pública	escola particular
1. ^a série A	31	9
1. ^a série B	31	9
1. ^a série C	31	9
1. ^a série D	27	13

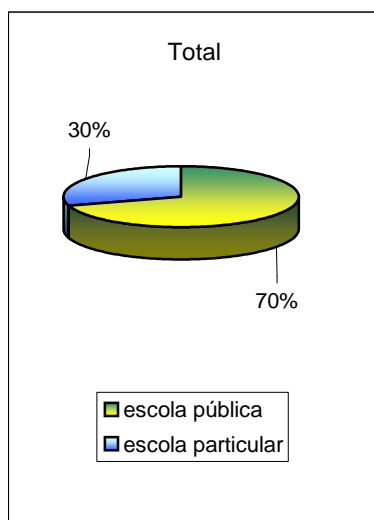
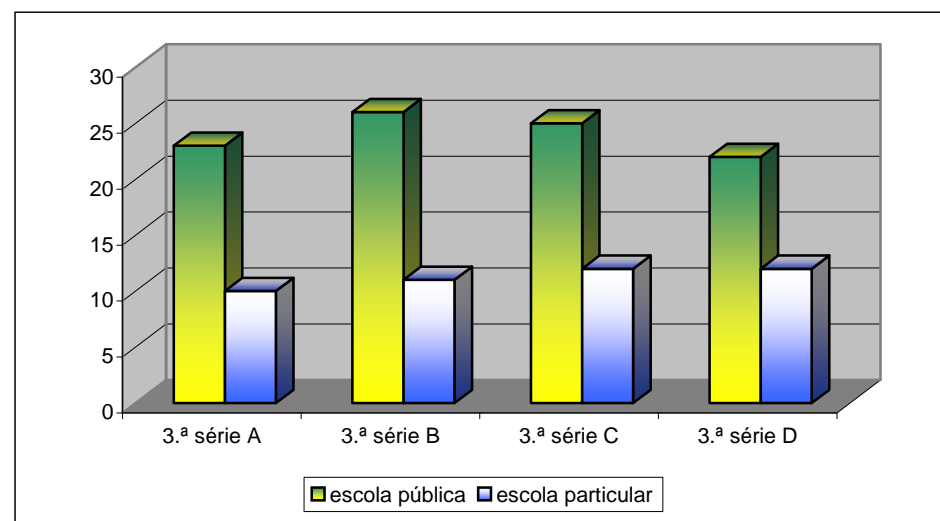


Turma	escola pública	escola particular
2. ^a série A	26	11
2. ^a série B	31	7
2. ^a série C	18	21
2. ^a série D	26	10



Turma	escola pública	escola particular
3. ^a série A	23	10
3. ^a série B	26	11
3. ^a série C	25	12
3. ^a série D	22	12

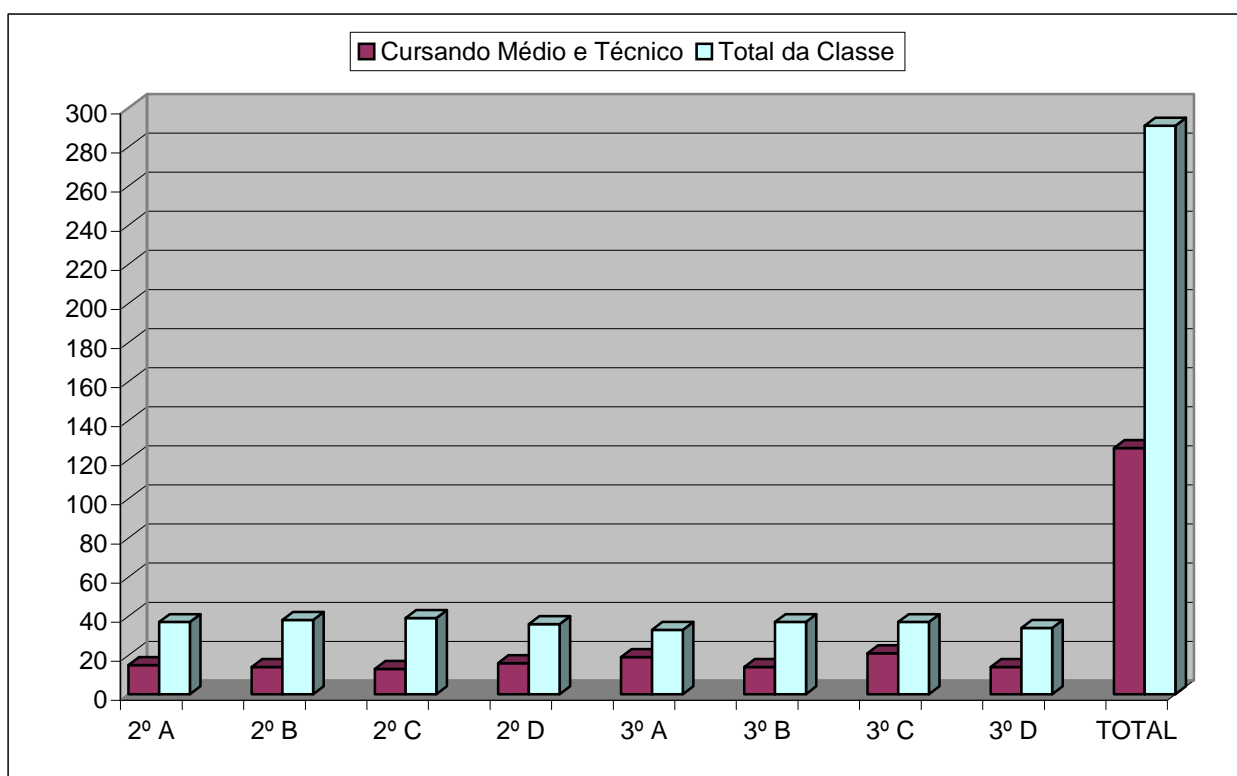
	escola pública	escola particular
Total	317	134
Total Geral	451	



CARACTERIZAÇÃO DA ETEC TRAJANO CAMARGO - 2011

ALUNOS CURSANDO O ENSINO MÉDIO E TÉCNICO SIMULTANEAMENTE

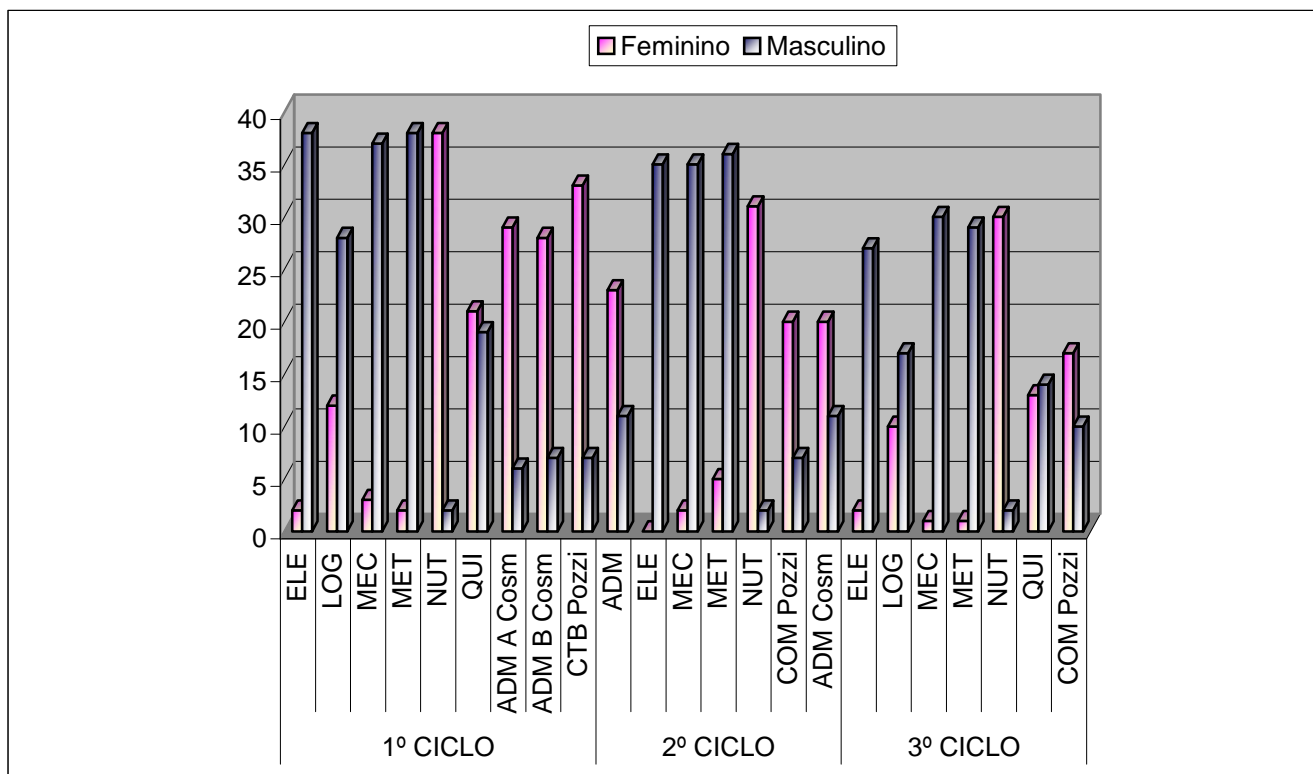
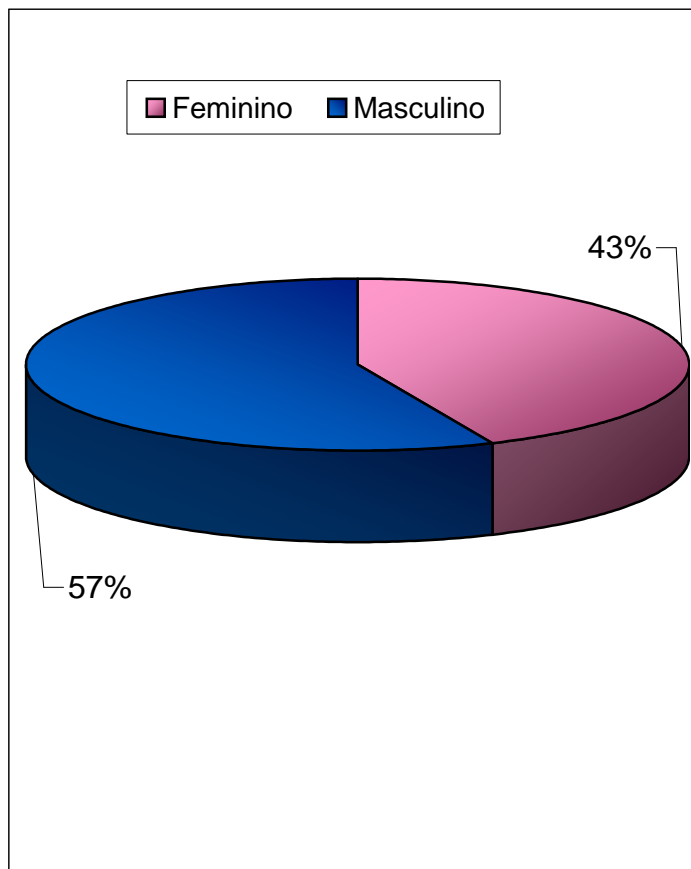
Turma	Cursando Médio e Técnico	Total da Classe	%
2º A	15	37	41
2º B	14	38	37
2º C	13	39	33
2º D	16	36	44
3º A	19	33	58
3º B	14	37	38
3º C	21	37	57
3º D	14	34	41
TOTAL	126	291	43



CARACTERIZAÇÃO DA ETEC TRAJANO CAMARGO - 2011

Divisão por sexo (ENSINO TÉCNICO - NOITE)

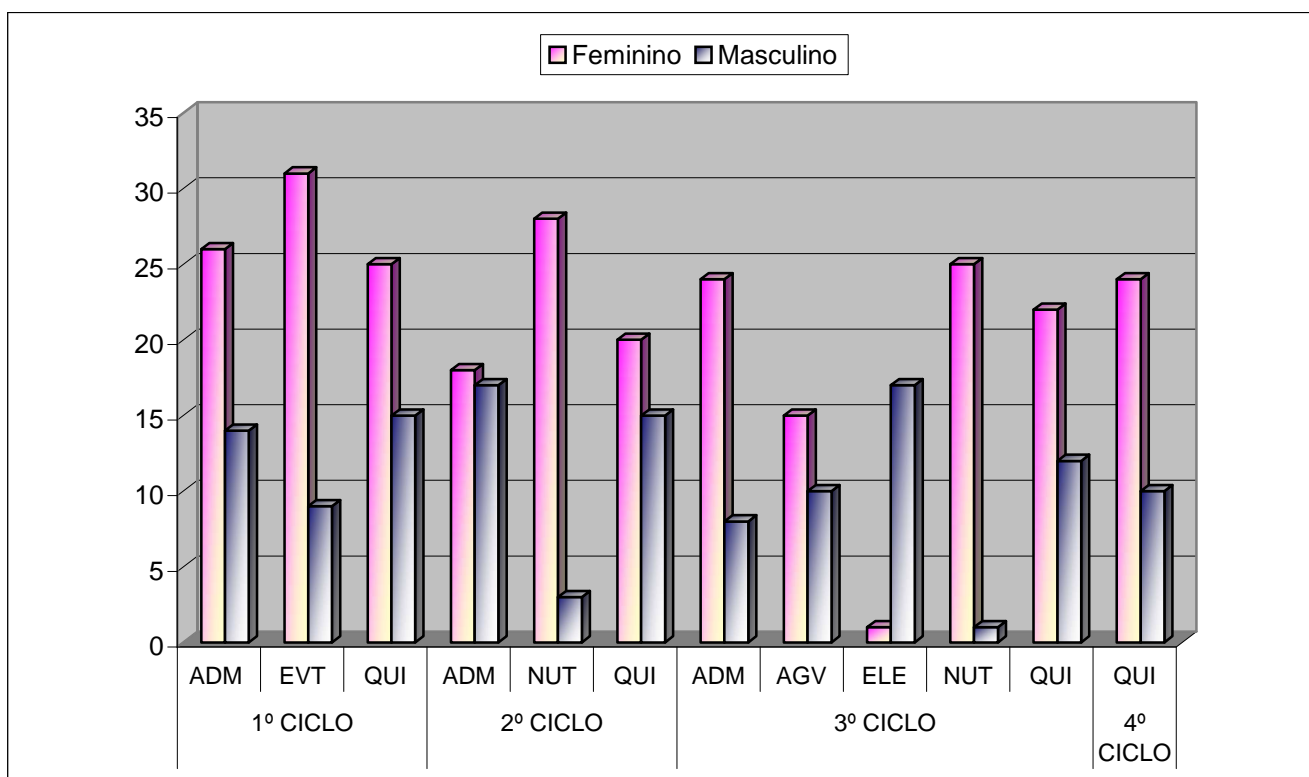
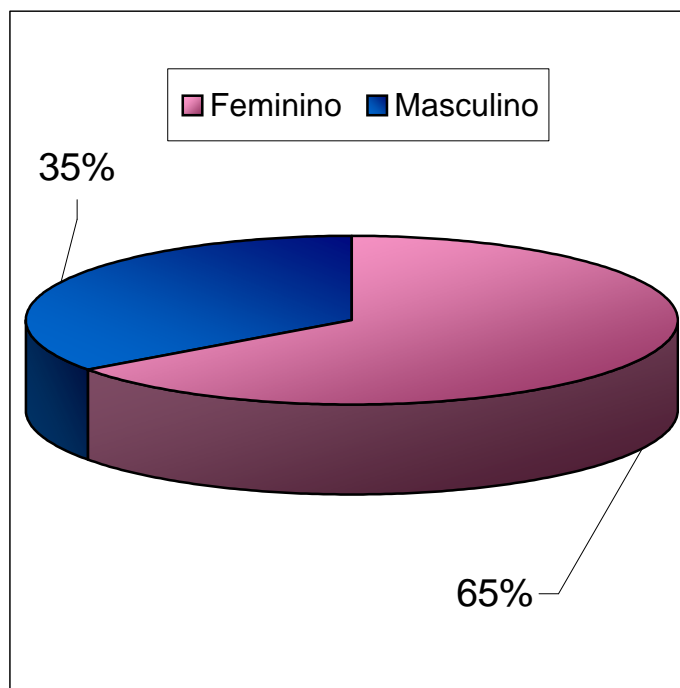
Turma		Feminino	Masculino
1º CICLO	ELE	2	38
	LOG	12	28
	MEC	3	37
	MET	2	38
	NUT	38	2
	QUI	21	19
	ADM A Cosm	29	6
	ADM B Cosm	28	7
	CTB Pozzi	33	7
2º CICLO	ADM	23	11
	ELE	0	35
	MEC	2	35
	MET	5	36
	NUT	31	2
	COM Pozzi	20	7
	ADM Cosm	20	11
	3º CICLO	ELE	2
LOG	10	17	
MEC	1	30	
MET	1	29	
NUT	30	2	
QUI	13	14	
COM Pozzi	17	10	
Total		343	448



CARACTERIZAÇÃO DA ETEC TRAJANO CAMARGO - 2011

Divisão por sexo (ENSINO TÉCNICO - TARDE)

Turma		Feminino	Masculino
1º CICLO	ADM	26	14
	EVT	31	9
	QUI	25	15
2º CICLO	ADM	18	17
	NUT	28	3
	QUI	20	15
3º CICLO	ADM	24	8
	AGV	15	10
	ELE	1	17
	NUT	25	1
4º CICLO	QUI	22	12
Total		259	131

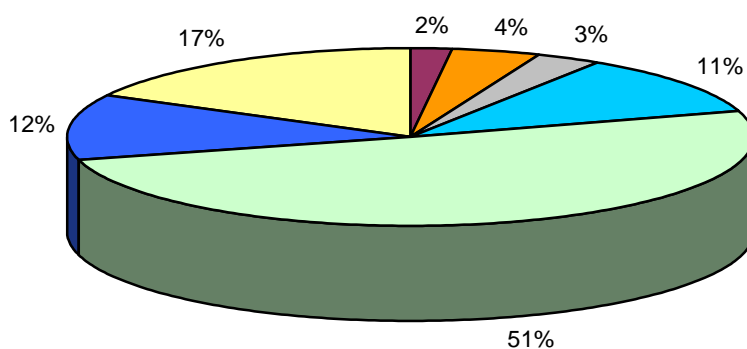


CARACTERIZAÇÃO DA ETEC TRAJANO CAMARGO - 2011

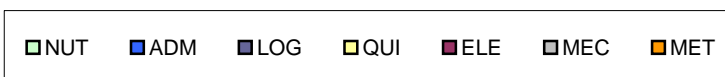
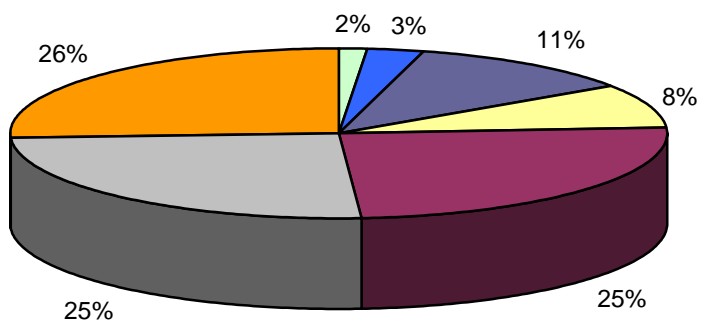
Divisão por sexo (ENSINO TÉCNICO - NOITE)

Habilitação	FEMININO	Habilitação	MASCULINO
ELE	4	NUT	6
MET	8	ADM	11
MEC	6	LOG	45
LOG	22	QUI	33
NUT	99	ELE	100
ADM	23	MEC	102
QUI	34	MET	103
Total	196	Total	400

FEMININO - NOITE



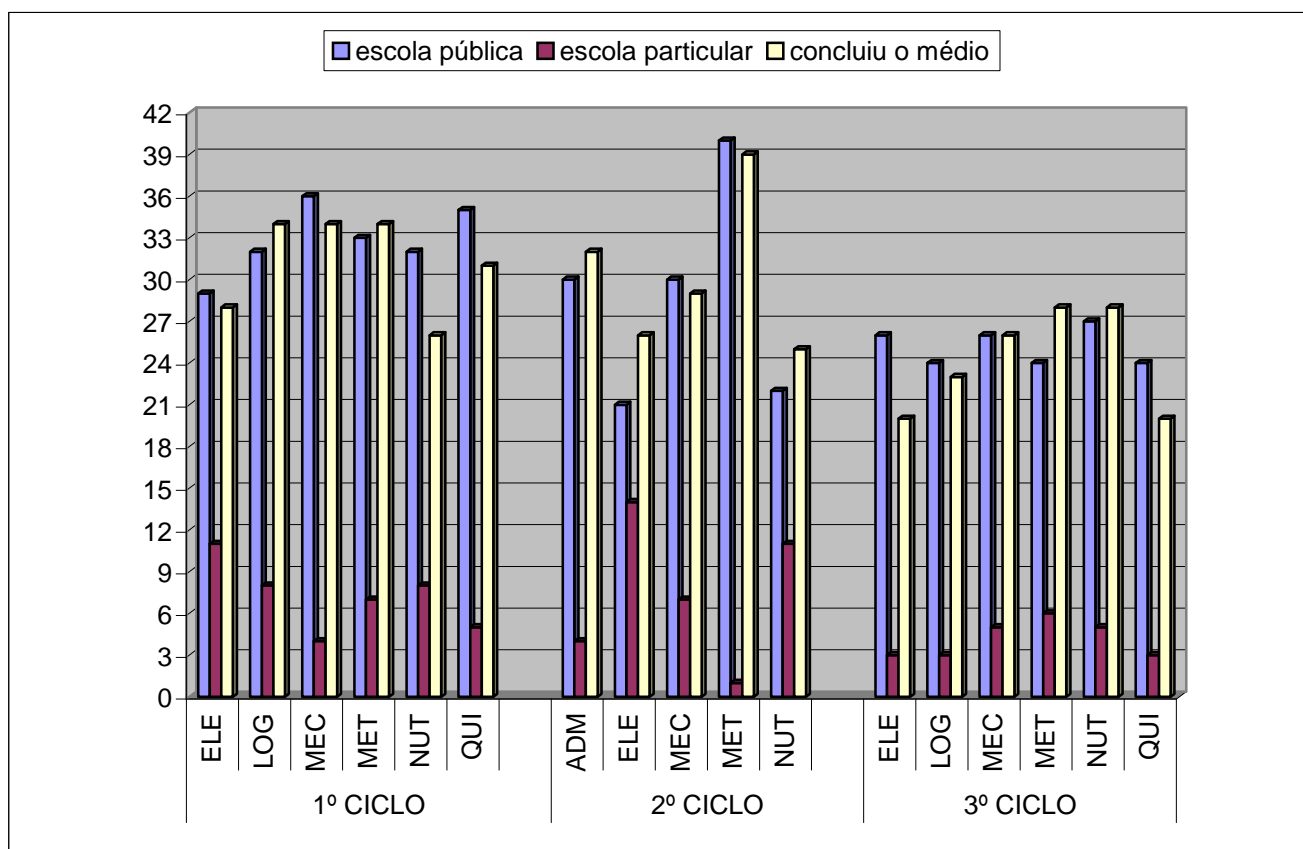
MASCULINO - NOITE



CARACTERIZAÇÃO DA ETEC TRAJANO CAMARGO - 2011

ORIGEM DA ESCOLA ANTERIOR (ENSINO TÉCNICO - NOITE) CONCLUINTES DO ENSINO MÉDIO

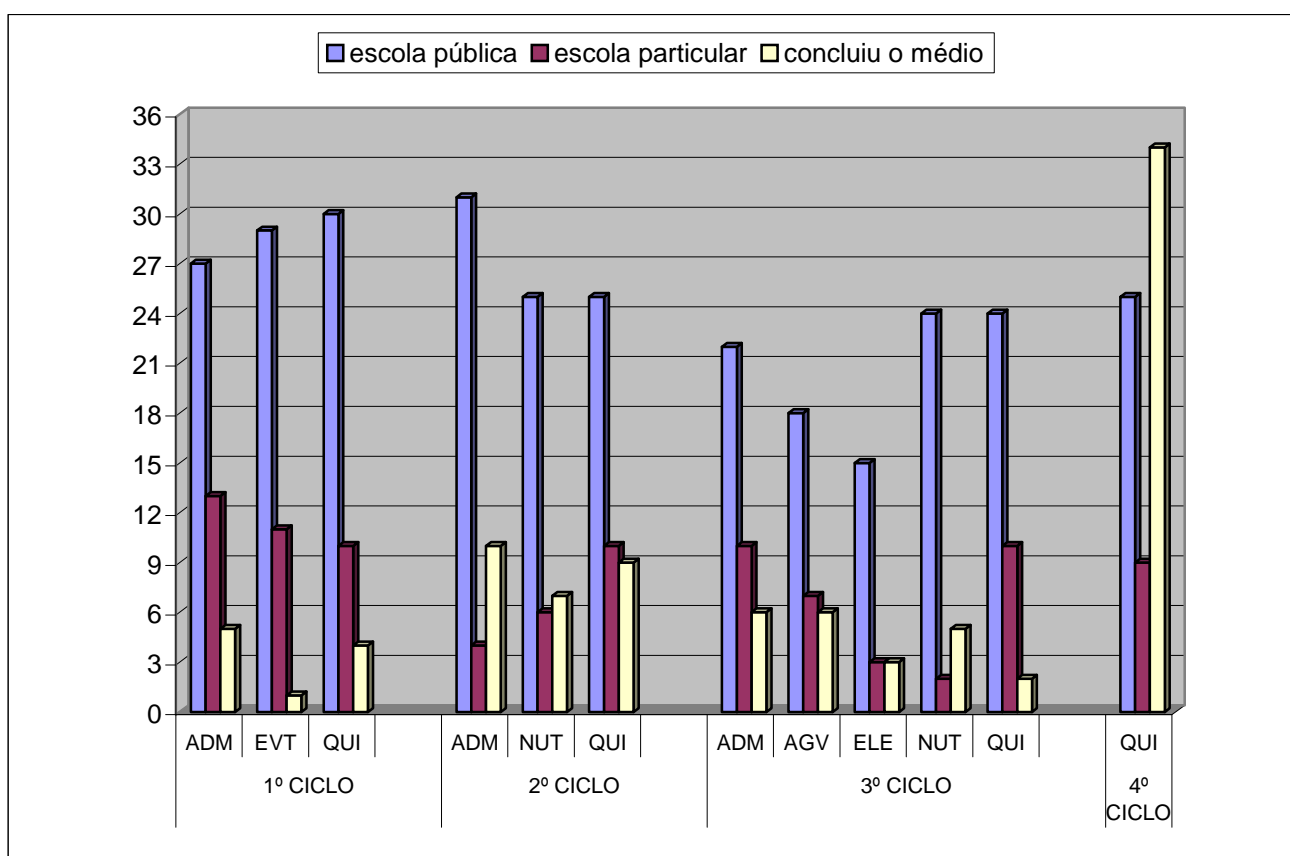
Turma	Habilitação	escola pública	escola particular	concluiu o médio
1º CICLO	ELE	29	11	28
	LOG	32	8	34
	MEC	36	4	34
	MET	33	7	34
	NUT	32	8	26
	QUI	35	5	31
2º CICLO	ADM	30	4	32
	ELE	21	14	26
	MEC	30	7	29
	MET	40	1	39
	NUT	22	11	25
3º CICLO	ELE	26	3	20
	LOG	24	3	23
	MEC	26	5	26
	MET	24	6	28
	NUT	27	5	28
	QUI	24	3	20



CARACTERIZAÇÃO DA ETEC TRAJANO CAMARGO - 2011

ORIGEM DA ESCOLA ANTERIOR (ENSINO TÉCNICO - TARDE) CONCLUINTES DO ENSINO MÉDIO

Turma	Habilitação	escola pública	escola particular	concluiu o médio
1º CICLO	ADM	27	13	5
	EVT	29	11	1
	QUI	30	10	4
2º CICLO	ADM	31	4	10
	NUT	25	6	7
	QUI	25	10	9
3º CICLO	ADM	22	10	6
	AGV	18	7	6
	ELE	15	3	3
	NUT	24	2	5
	QUI	24	10	2
4º CICLO	QUI	25	9	34



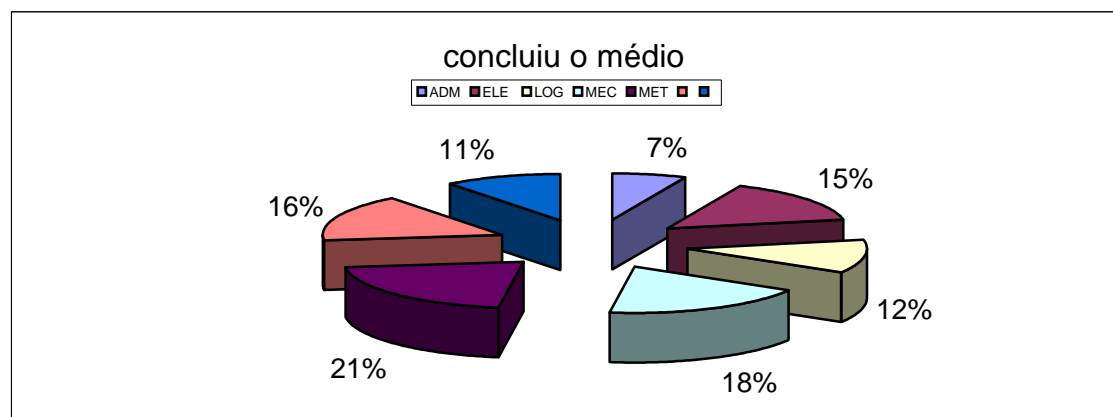
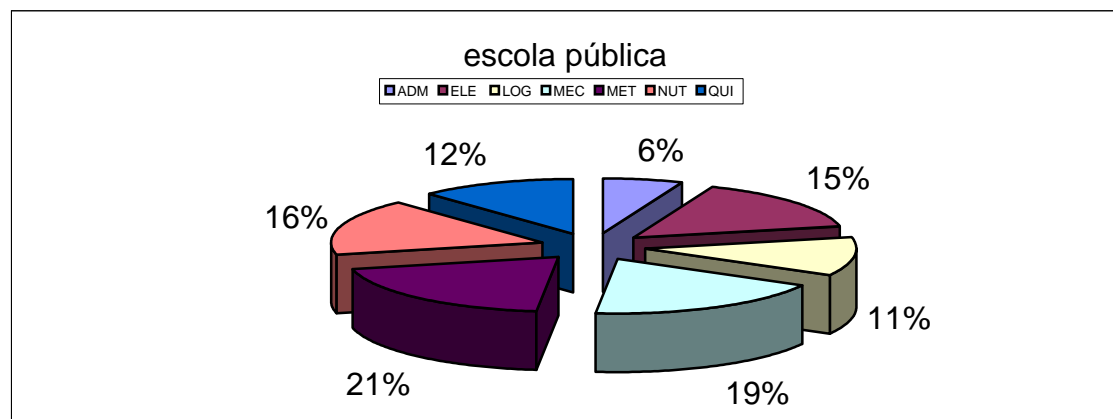
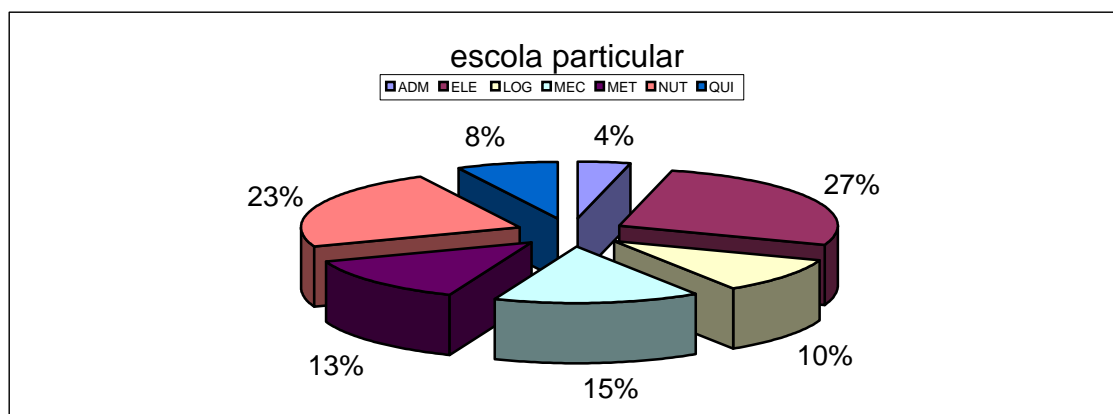
CARACTERIZAÇÃO DA ETEC TRAJANO CAMARGO - 2011

ORIGEM DA ESCOLA ANTERIOR (ENSINO TÉCNICO - NOITE) CONCLUINTES DO ENSINO MÉDIO

Habilitação	escola pública
ADM	30
ELE	76
LOG	56
MEC	92
MET	97
NUT	81
QUI	59

Habilitação	escola particular
ADM	4
ELE	28
LOG	11
MEC	16
MET	14
NUT	24
QUI	8

Habilitação	concluiu o médio
ADM	32
ELE	74
LOG	57
MEC	89
MET	101
NUT	79
QUI	51



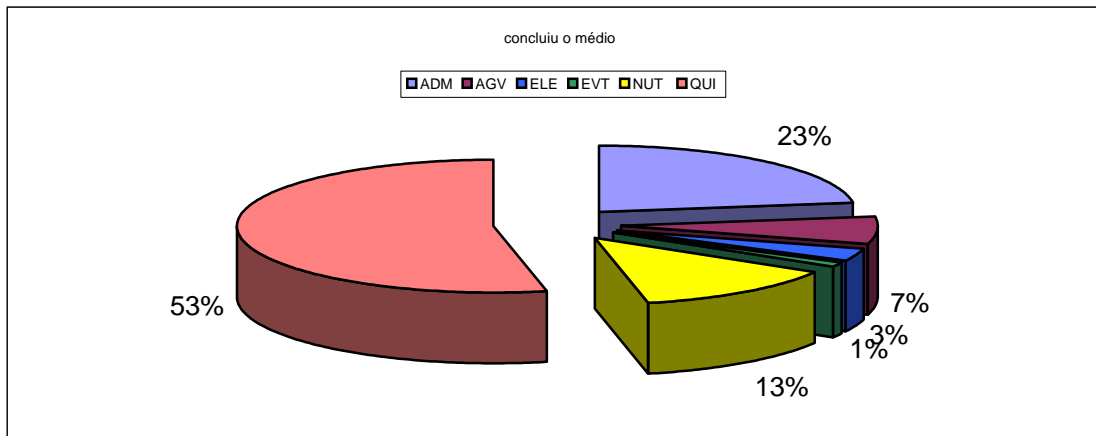
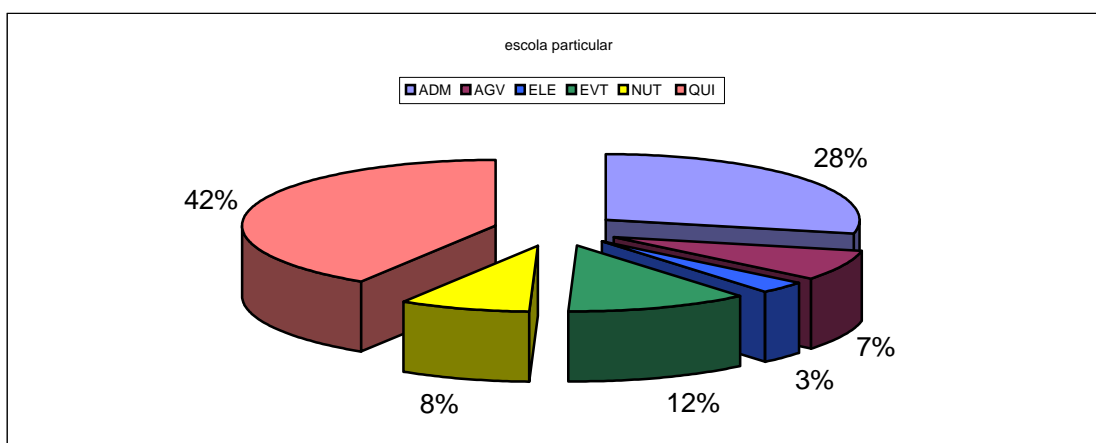
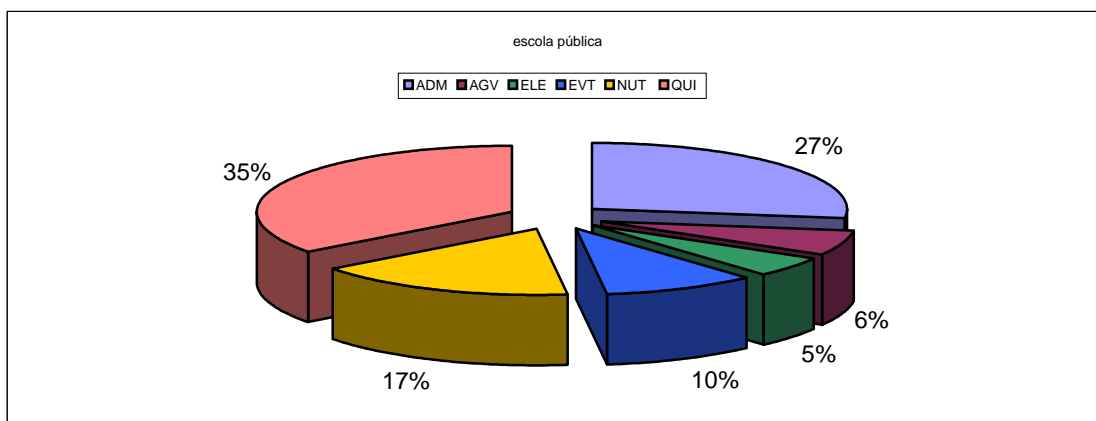
CARACTERIZAÇÃO DA ETEC TRAJANO CAMARGO - 2011

ORIGEM DA ESCOLA ANTERIOR (ENSINO TÉCNICO - TARDE) CONCLUINTES DO ENSINO MÉDIO

Habilitação	escola pública
ADM	80
AGV	18
ELE	15
EVT	29
NUT	49
QUI	104

Habilitação	escola particular
ADM	27
AGV	7
ELE	3
EVT	11
NUT	8
QUI	39

Habilitação	concluiu o médio
ADM	21
AGV	6
ELE	3
EVT	1
NUT	12
QUI	49

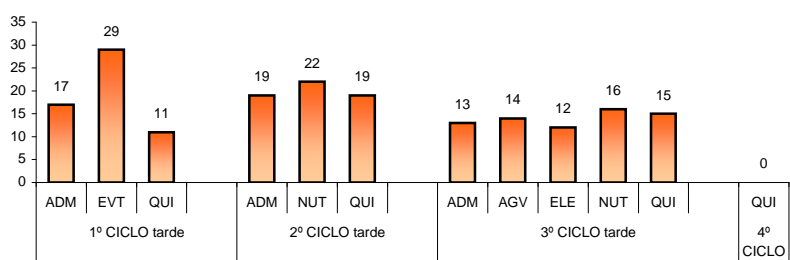


CARACTERIZAÇÃO DA ETEC TRAJANO CAMARGO - 2011

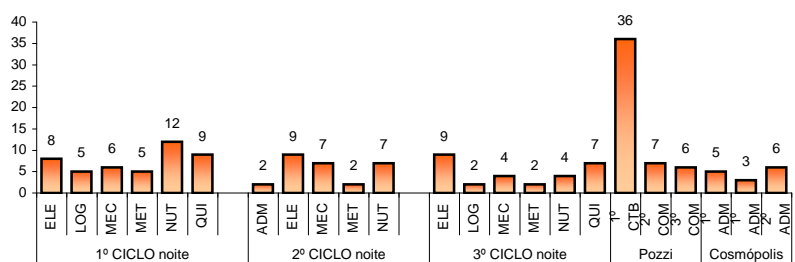
ALUNOS CURSANDO ENSINO MÉDIO EM OUTRAS ESCOLAS

Turma	Habilitação	outra escola	Turma	Habilitação	outra escola
1º CICLO tarde	ADM	17	1º CICLO noite	ELE	8
	EVT	29		LOG	5
	QUI	11		MEC	6
2º CICLO tarde	ADM	19		MET	5
	NUT	22		NUT	12
	QUI	19		QUI	9
3º CICLO tarde	ADM	13	2º CICLO noite	ADM	2
	AGV	14		ELE	9
	ELE	12		MEC	7
	NUT	16		MET	2
	QUI	15		NUT	7
4º CICLO tarde	QUI	0	3º CICLO noite	ELE	9
				LOG	2
				MEC	4
				MET	2
				NUT	4
			QUI	7	
Pozzi	1º CTB	36			
	2º COM	7			
	3º COM	6			
Cosmópolis	1º ADM A	5			
	1º ADM B	3			
	2º ADM	6			

Alunos cursando Ensino Médio em outra escola



Alunos cursando Ensino Médio em outra escola

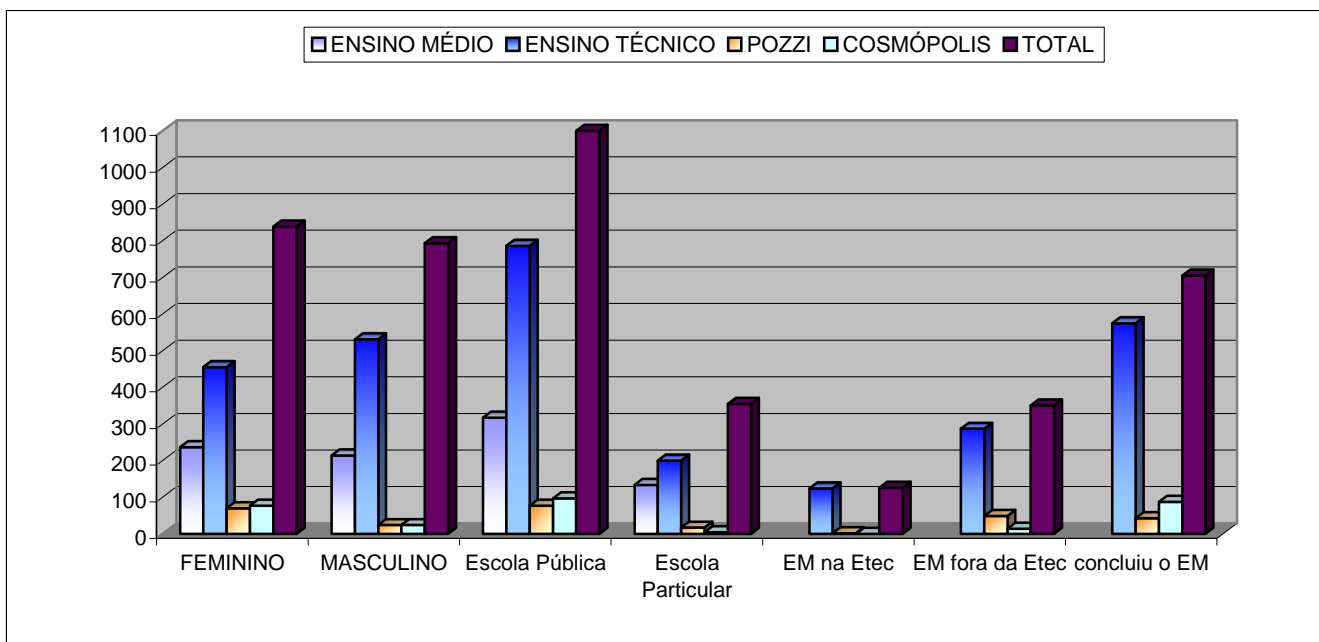


CARACTERIZAÇÃO DA ETEC TRAJANO CAMARGO - 2011

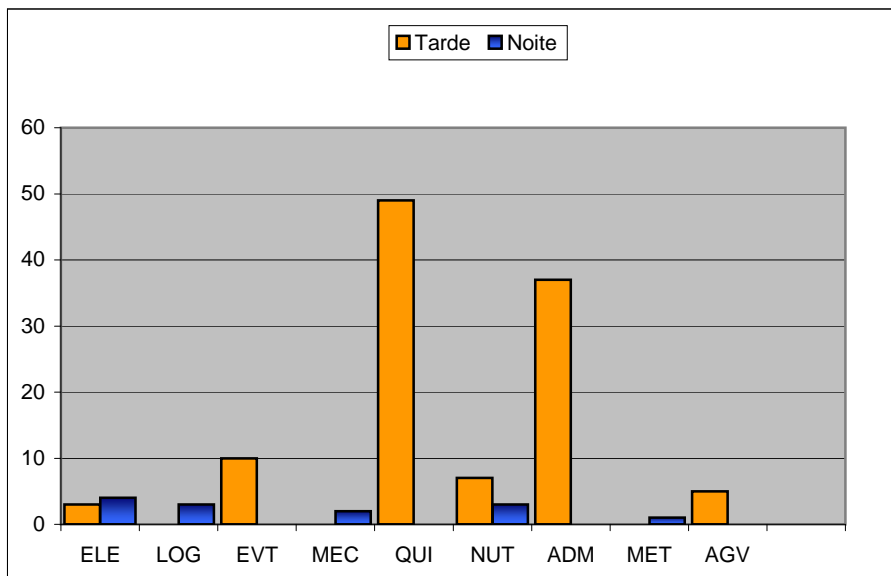
ORIGEM DA ESCOLA ANTERIOR (ENSINO MÉDIO E ENSINO TÉCNICO)

Divisão por sexo (ENSINO TÉCNICO - NOITE)

	FEMININO	MASCULINO	Escola Pública	Escola Particular	EM na Etec	EM fora da Etec	concluiu o EM
ENSINO MÉDIO	237	214	317	134			
ENSINO TÉCNICO	455	531	786	200	124	287	575
POZZI	70	24	77	17	2	49	43
COSMÓPOLIS	77	24	97	4	0	14	87
TOTAL	839	793	1277	355	126	350	705



cursando o médio e técnico simultaneamente		
Curso	Tarde	Noite
ELE	3	4
LOG		3
EVT	10	
MEC		2
QUI	49	
NUT	7	3
ADM	37	
MET		1
AGV	5	
Total	111	13



CARACTERIZAÇÃO DA ETEC TRAJANO CAMARGO - 2011

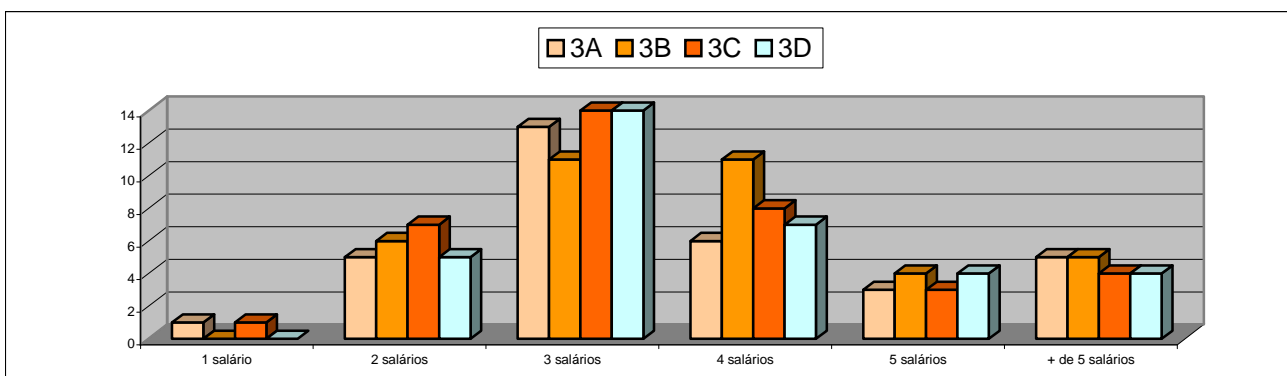
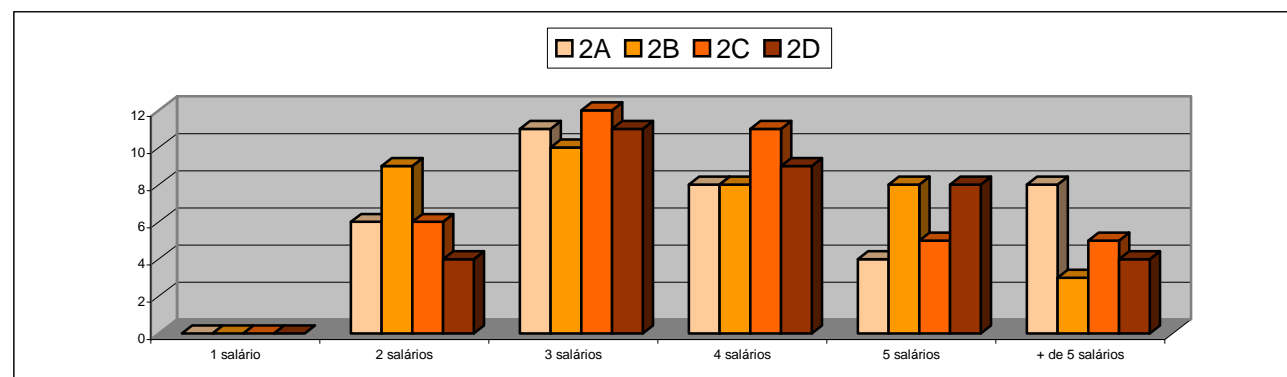
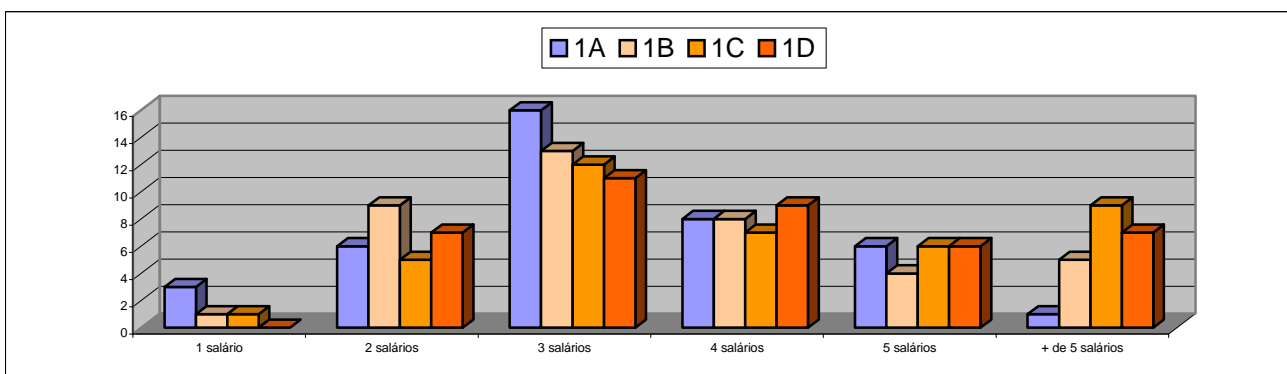
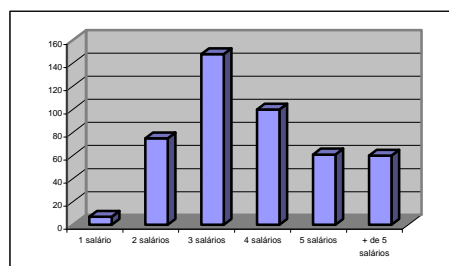
RENDA FAMILIAR - ENSINO MÉDIO

Faixa salarial	1A	1B	1C	1D
1 salário	3	1	1	0
2 salários	6	9	5	7
3 salários	16	13	12	11
4 salários	8	8	7	9
5 salários	6	4	6	6
+ de 5 salários	1	5	9	7

Faixa salarial	2A	2B	2C	2D
1 salário	0	0	0	0
2 salários	6	9	6	4
3 salários	11	10	12	11
4 salários	8	8	11	9
5 salários	4	8	5	8
+ de 5 salários	8	3	5	4

Faixa salarial	3A	3B	3C	3D
1 salário	1	0	1	0
2 salários	5	6	7	5
3 salários	13	11	14	14
4 salários	6	11	8	7
5 salários	3	4	3	4
+ de 5 salários	5	5	4	4

Geral	
1 salário	7
2 salários	75
3 salários	148
4 salários	100
5 salários	61
+ de 5 salários	60



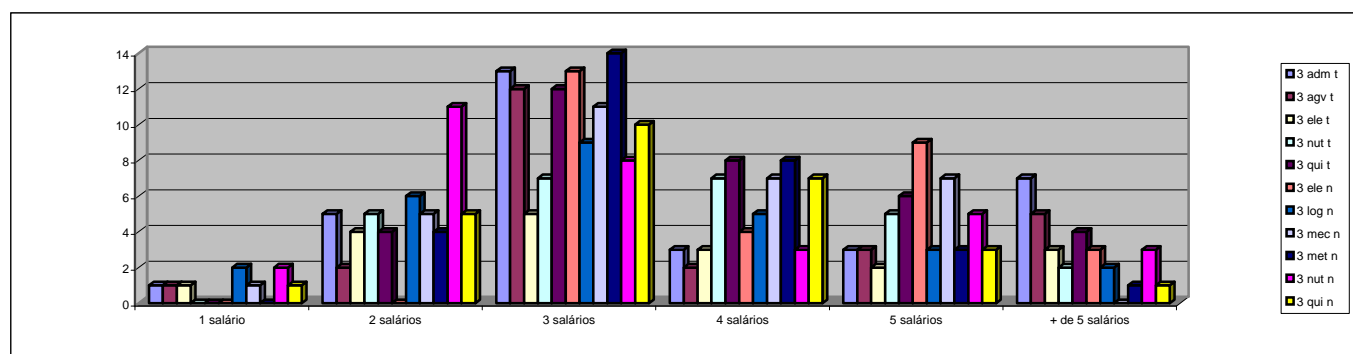
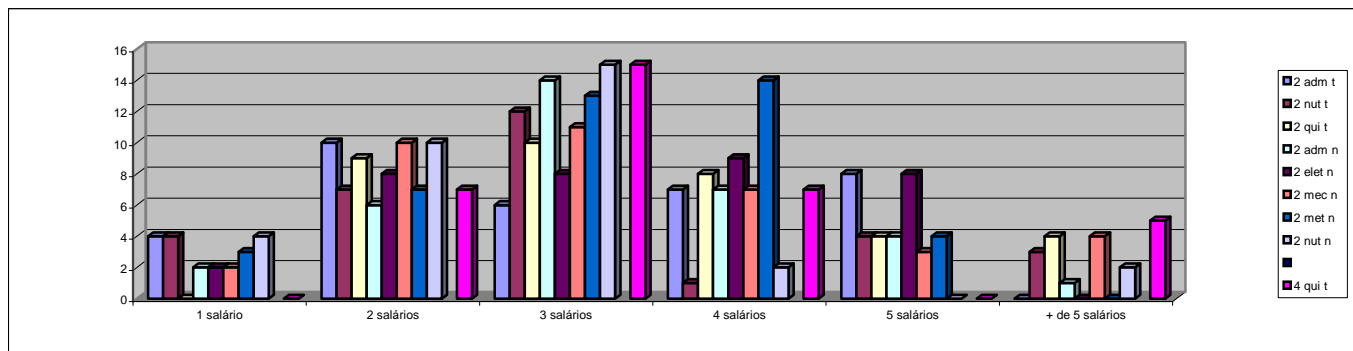
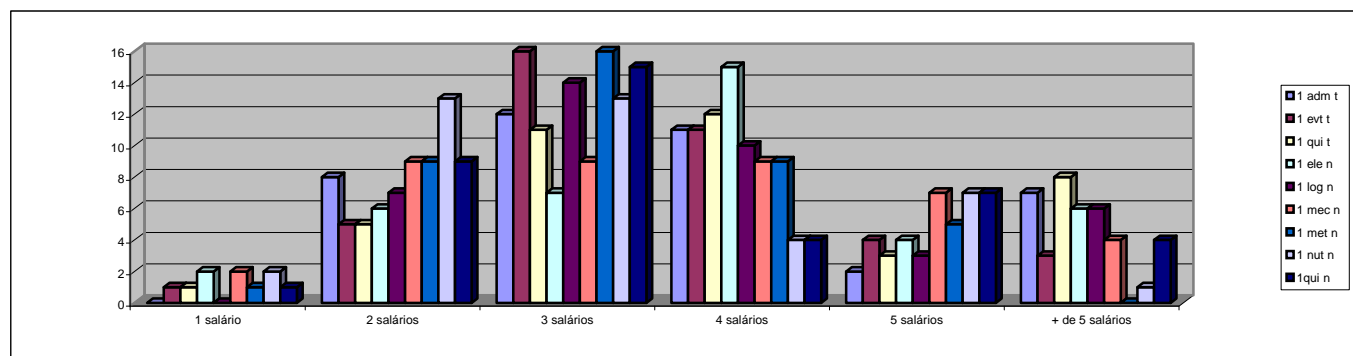
CARACTERIZAÇÃO DA ETEC TRAJANO CAMARGO - 2011

RENDA FAMILIAR - ENSINO TÉCNICO por CICLO

Faixa salarial	1 adm t	1 evt t	1 qui t	1 ele n	1 log n	1 mec n	1 met n	1 nut n	1qui n
1 salário	0	1	1	2	0	2	1	2	1
2 salários	8	5	5	6	7	9	9	13	9
3 salários	12	16	11	7	14	9	16	13	15
4 salários	11	11	12	15	10	9	9	4	4
5 salários	2	4	3	4	3	7	5	7	7
+ de 5 salários	7	3	8	6	6	4	0	1	4

Faixa salarial	2 adm t	2 nut t	2 qui t	2 adm n	2 elet n	2 mec n	2 met n	2 nut n	4 qui t
1 salário	4	4	0	2	2	2	3	4	0
2 salários	10	7	9	6	8	10	7	10	7
3 salários	6	12	10	14	8	11	13	15	15
4 salários	7	1	8	7	9	7	14	2	7
5 salários	8	4	4	4	8	3	4	0	0
+ de 5 salários	0	3	4	1	0	4	0	2	5

Faixa salarial	3 adm t	3 agv t	3 ele t	3 nut t	3 qui t	3 ele n	3 log n	3 mec n	3 met n	3 nut n	3 qui n
1 salário	1	1	1	0	0	0	2	1	0	2	1
2 salários	5	2	4	5	4	0	6	5	4	11	5
3 salários	13	12	5	7	12	13	9	11	14	8	10
4 salários	3	2	3	7	8	4	5	7	8	3	7
5 salários	3	3	2	5	6	9	3	7	3	5	3
+ de 5 salários	7	5	3	2	4	3	2	0	1	3	1



CARACTERIZAÇÃO DA ETEC TRAJANO CAMARGO - 2011

RENDA FAMILIAR - ENSINO TÉCNICO por TURNO

Faixa salarial	ADM t	EVE t	QUI t	AGV t	ELE t	NUT t	Total
1 salário	5	1	1	1	1	4	13
2 salários	23	5	25	2	4	12	71
3 salários	31	16	48	12	5	19	131
4 salários	21	11	35	2	3	8	80
5 salários	13	4	13	3	2	9	44
+ de 5 salários	14	3	21	5	3	5	51

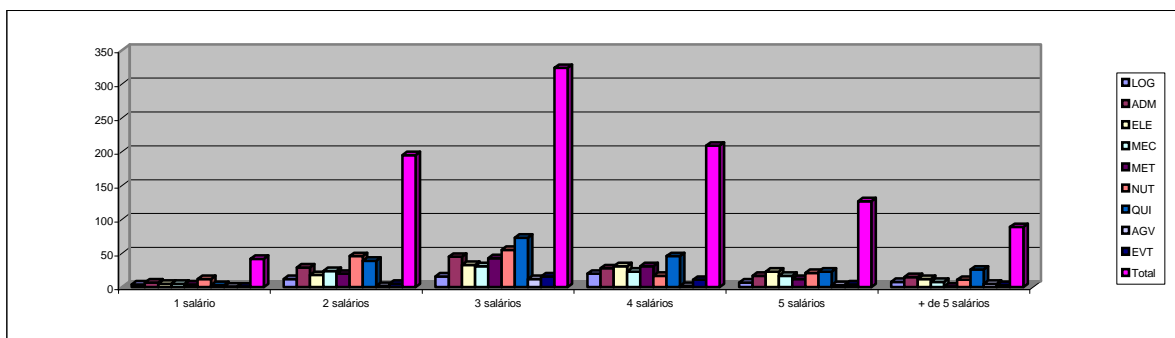
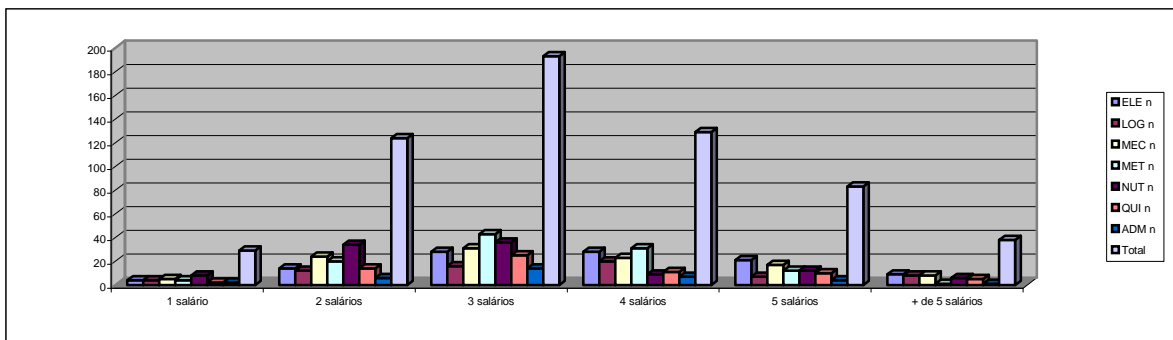
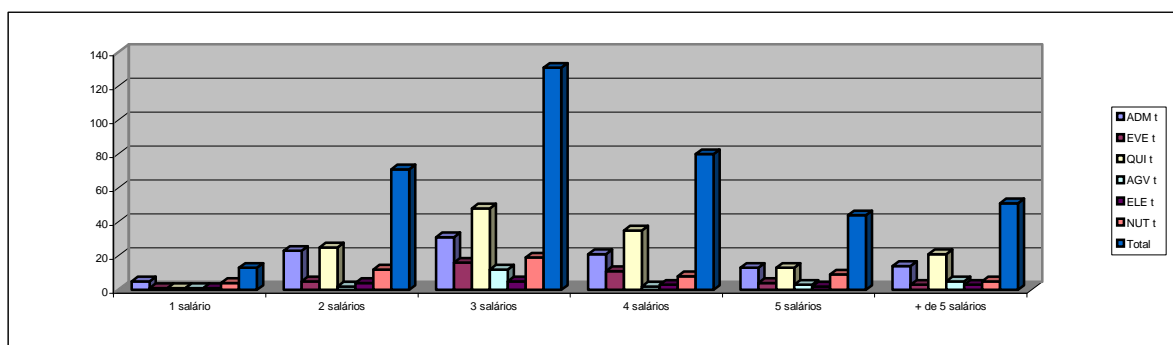
390

Faixa salarial	ELE n	LOG n	MEC n	MET n	NUT n	QUI n	ADM n	Total
1 salário	4	4	5	4	8	2	2	29
2 salários	14	12	24	20	34	14	6	124
3 salários	28	16	31	43	36	25	14	193
4 salários	28	20	23	31	9	11	7	129
5 salários	21	7	17	12	12	10	4	83
+ de 5 salários	9	8	8	1	6	5	1	38

596

Faixa salarial	LOG	ADM	ELE	MEC	MET	NUT	QUI	AGV	EVT	Total
1 salário	4	7	5	5	4	12	3	1	1	42
2 salários	12	29	18	24	20	46	39	2	5	195
3 salários	16	45	33	31	43	55	73	12	16	324
4 salários	20	28	31	23	31	17	46	2	11	209
5 salários	7	17	23	17	12	21	23	3	4	127
+ de 5 salários	8	15	12	8	1	11	26	5	3	89

986

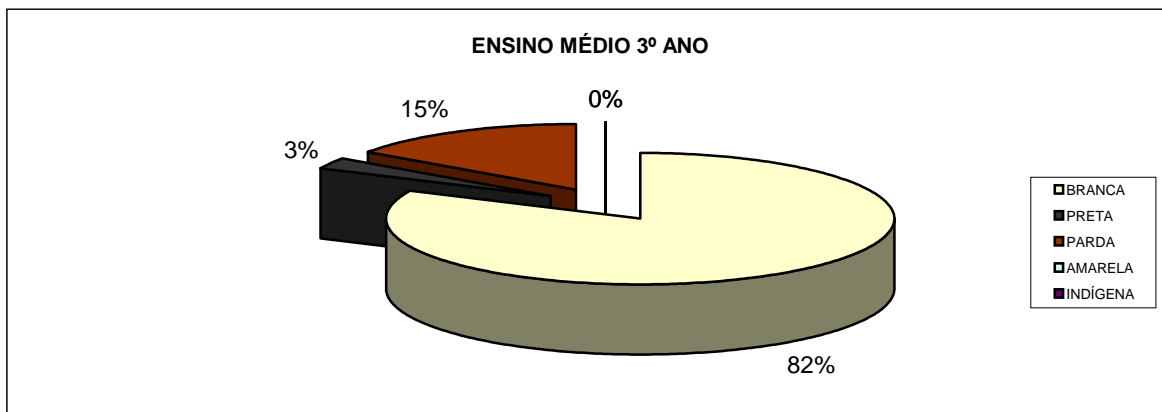
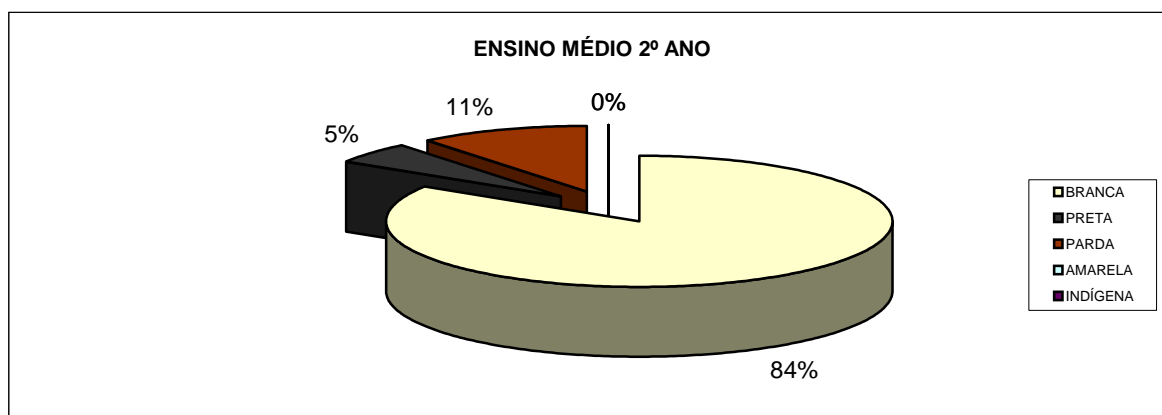
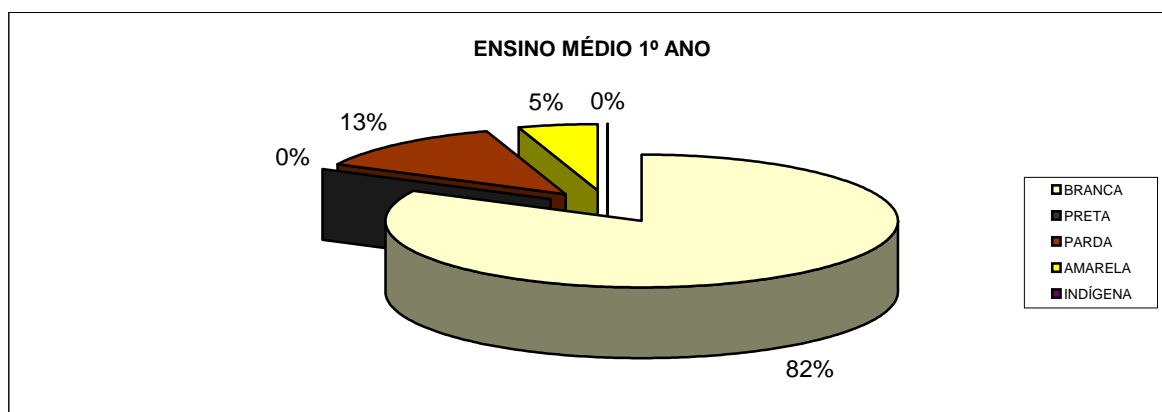
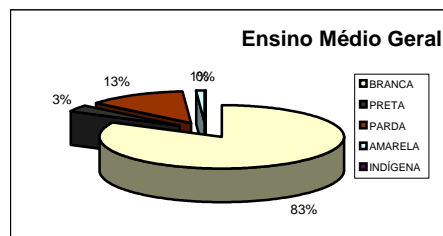


CARACTERIZAÇÃO DA ETEC TRAJANO CAMARGO - 2011

RAÇA - ENSINO MÉDIO

Raça	1A	1B	1C	1D	Raça	2A	2B	2C	2D
BRANCA	33	31	33	30	BRANCA	31	29	32	30
PRETA		4	3	2	PRETA	2	1	1	1
PARDA	5	5	4	8	PARDA	4	8	6	5
AMARELA	2				AMARELA				
INDÍGENA					INDÍGENA				

Raça	3A	3B	3C	3D	Raça	Geral
BRANCA	27	34	35	27	BRANCA	339
PRETA	1	1		1	PRETA	14
PARDA	5	1	2	5	PARDA	54
AMARELA		1		1	AMARELA	4
INDÍGENA					INDÍGENA	0



CARACTERIZAÇÃO DA ETEC TRAJANO CAMARGO - 2011

RAÇA - ENSINO TÉCNICO por CURSO

	ADM t	EVE t	QUI t	AGV t	ELE t	NUT t	Total
BRANCA	86	33	127	18	12	47	323
PRETA	4	0	2	2	0	1	9
PARDA	16	7	14	4	6	8	55
AMARELA	0	0	0	1	0	1	2
INDÍGENA	1	0	0	0	0	0	1

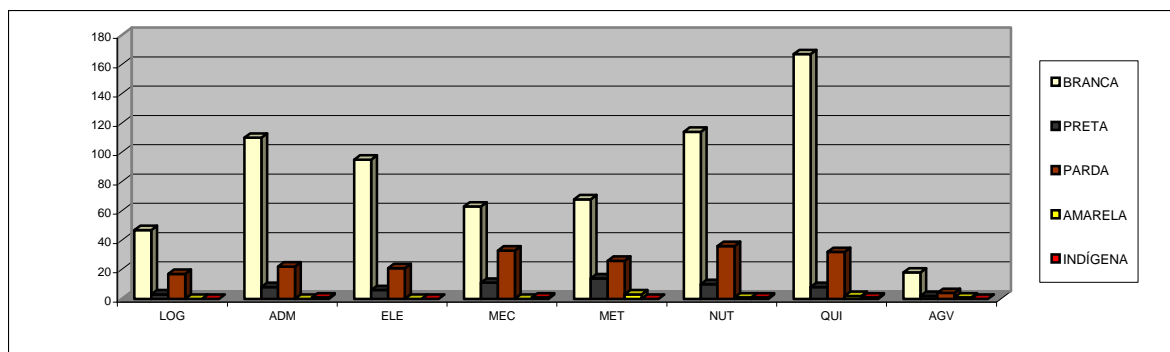
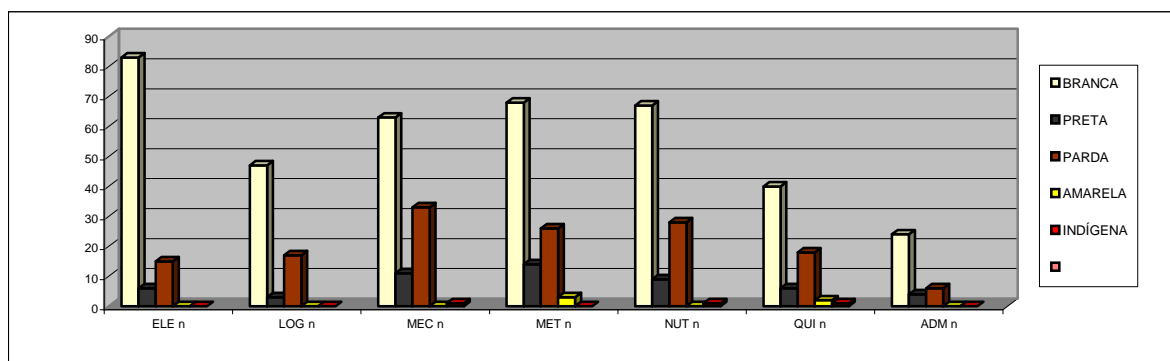
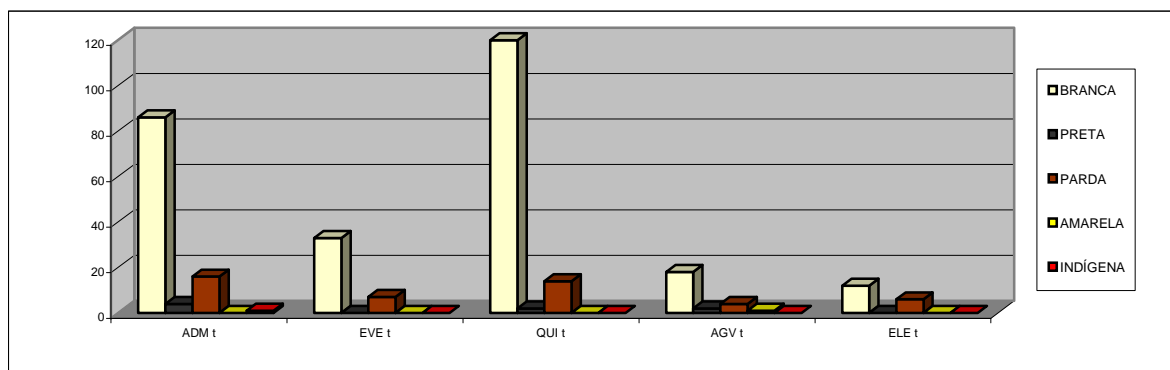
390

	ELE n	LOG n	MEC n	MET n	NUT n	QUI n	ADM n	Total
BRANCA	83	47	63	68	67	40	24	392
PRETA	6	3	11	14	9	6	4	53
PARDA	15	17	33	26	28	18	6	143
AMARELA	0	0	0	3	0	2	0	5
INDÍGENA	0	0	1	0	1	1	0	3

596

	LOG	ADM	ELE	MEC	MET	NUT	QUI	AGV	EVT	Total
BRANCA	47	110	95	63	68	114	167	18	33	715
PRETA	3	8	6	11	14	10	8	2	0	62
PARDA	17	22	21	33	26	36	32	4	7	198
AMARELA	0	0	0	0	3	1	2	1	0	7
INDÍGENA	0	1	0	1	0	1	1	0	0	4

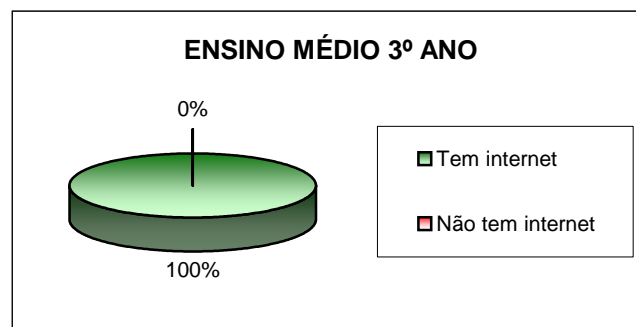
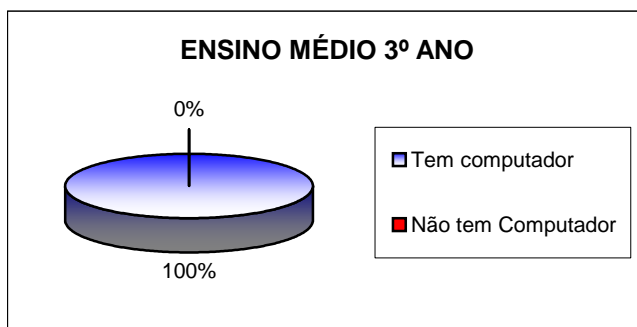
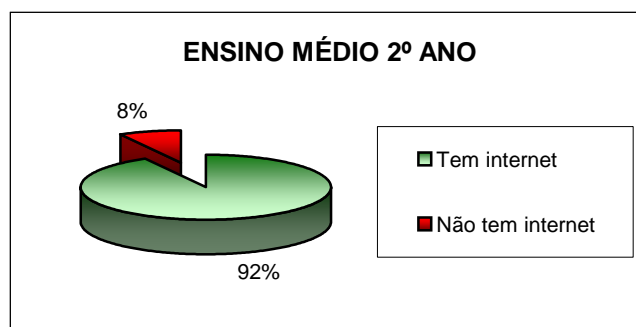
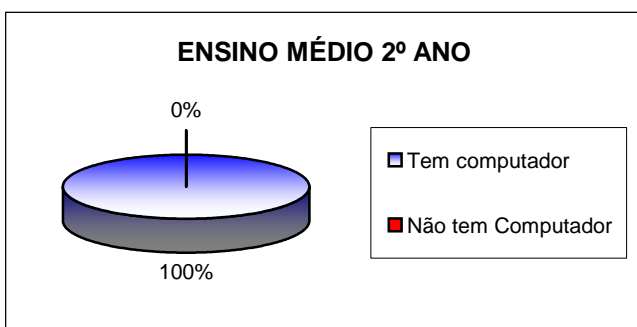
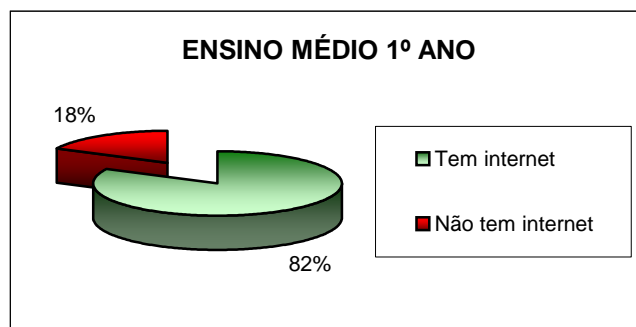
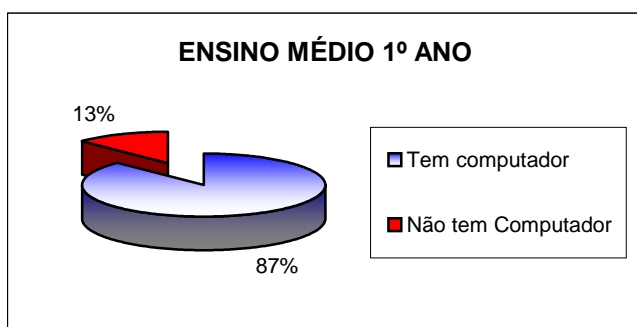
986



CARACTERIZAÇÃO DA ETEC TRAJANO CAMARGO - 2011

COMPUTADOR e INTERNET - ENSINO MÉDIO

	1A	1B	1C	1D		1A	1B	1C	1D
Tem computador	35	34	40	40	Tem internet	33	29	40	38
Não tem Computador	5	6	0	0	Não tem internet	7	11	0	2
	2A	2B	2C	2D		2A	2B	2C	2D
Tem computador	37	38	35	33	Tem internet	34	37	33	34
Não tem Computador	0	0	4	3	Não tem internet	3	1	6	2
	3A	3B	3C	3D		3A	3B	3C	3D
Tem computador	33	37	34	34	Tem internet	33	35	32	32
Não tem Computador	0	0	3	0	Não tem internet	0	2	5	2

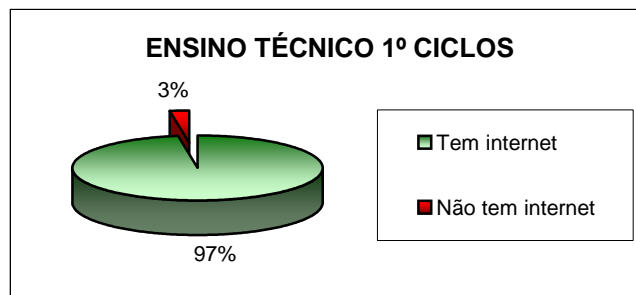
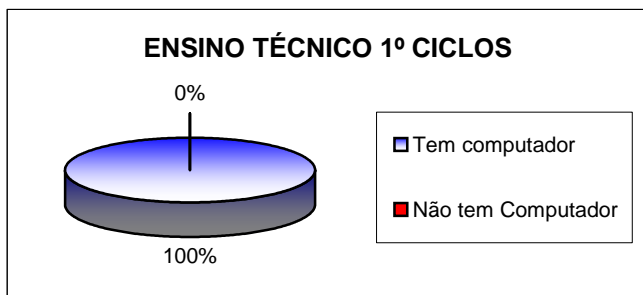


CARACTERIZAÇÃO DA ETEC TRAJANO CAMARGO - 2011

COMPUTADOR e INTERNET - ENSINO TÉCNICO

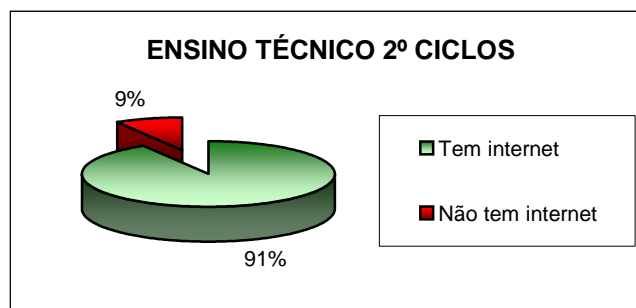
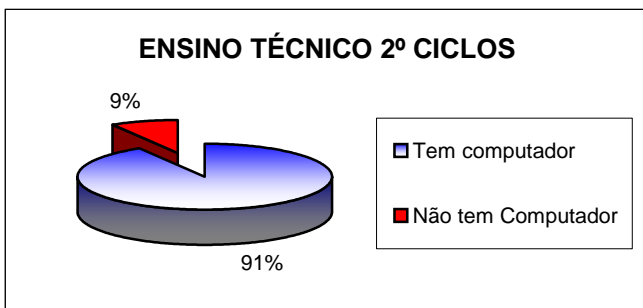
	1 ADM T	1 EVT T	1 QUI T	1 ELE N	1 LOG N	1 MEC N	1 MET N	1 NUT N	1 QUI N
Tem computador	40	39	39	37	38	38	33	36	39
Não tem Computador	0	1	1	3	2	2	7	4	1

	1 ADM T	1 EVT T	1 QUI T	1 ELE N	1 LOG N	1 MEC N	1 MET N	1 NUT N	1 QUI N
Tem internet	39	37	38	35	36	31	29	30	32
Não tem internet	1	3	2	5	4	9	11	10	8



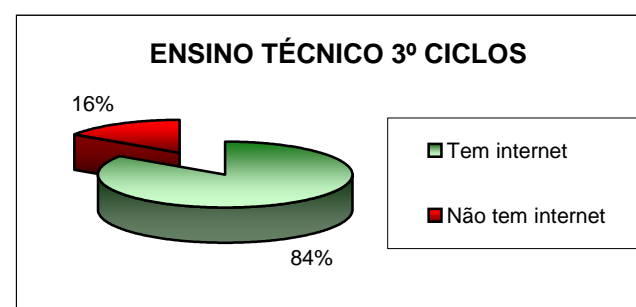
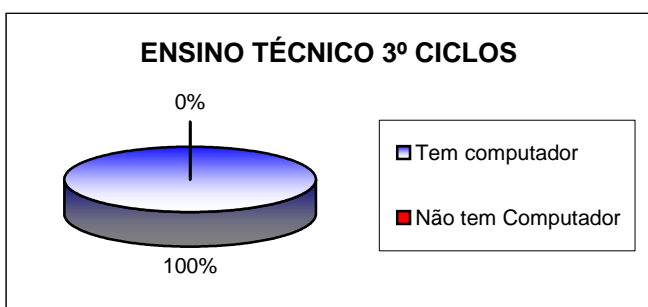
	2 ADM T	2 NUT T	2 QUI T	2 ADM N	2 NUT N	2 ELE N	2 ME N	2 MET N
Tem computador	32	31	34	33	31	30	35	34
Não tem Computador	3	0	1	1	2	5	2	7

	2 ADM T	2 NUT T	2 QUI T	2 ADM N	2 NUT N	2 ELE N	2 ME N	2 MET N
Tem internet	32	26	33	31	24	26	33	36
Não tem internet	3	5	2	3	9	9	4	5



	3 ADM T	3 AGV T	3 ELE T	3 NUT T	3 QUI T	3 ELE N	3 LOG N	3 MEC N	3 MET N	3 NUT N	3 QUI N
Tem computador	32	24	18	26	34	28	26	25	30	30	27
Não tem Computador	0	1	0	0	0	1	1	6	0	2	0

	3 ADM T	3 AGV T	3 ELE T	3 NUT T	3 QUI T	3 ELE N	3 LOG N	3 MEC N	3 MET N	3 NUT N	3 QUI N
Tem internet	27	23	18	26	31	21	23	25	25	26	21
Não tem internet	5	2	0	0	3	8	4	6	5	6	6



CARACTERIZAÇÃO DA ETEC TRAJANO CAMARGO - 2011

COMPUTADOR e INTERNET - ENSINO TÉCNICO

EE Prof. Gabriel Pozzi

	4 QUI T
Tem computador	34
Não tem Computador	0

	4 QUI T
Tem internet	34
Não tem internet	0

	1 CTB N	2 COM N	3 COM N
Tem computador	36	27	27
Não tem Computador	4	0	0

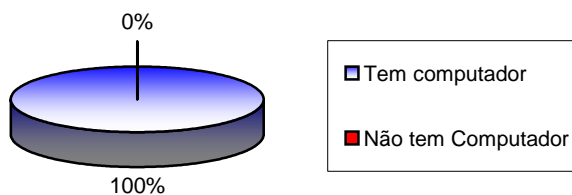
	1 CTB N	2 COM N	3 COM N
Tem internet	30	26	26
Não tem internet	10	1	1

EE Célio Rodrigues Alves - Cosmópolis

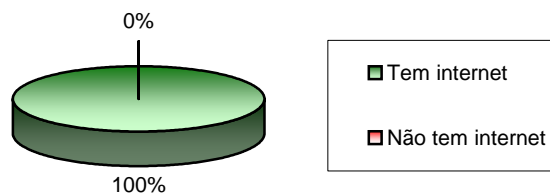
	1 ADM A	1 ADM B	2 ADM
Tem computador	33	32	28
Não tem Computador	2	3	3

	1 ADM A	1 ADM B	2 ADM
Tem internet	33	32	27
Não tem internet	2	3	4

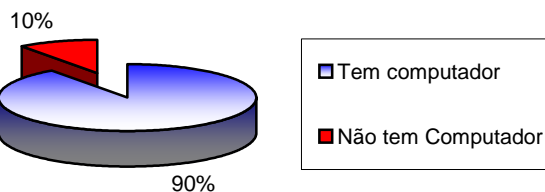
ENSINO TÉCNICO 4º CICLO



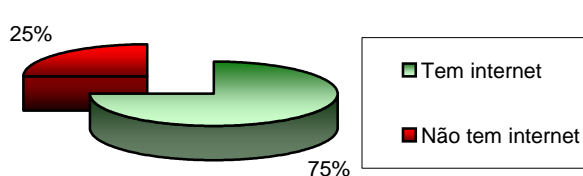
ENSINO TÉCNICO 4º CICLOS



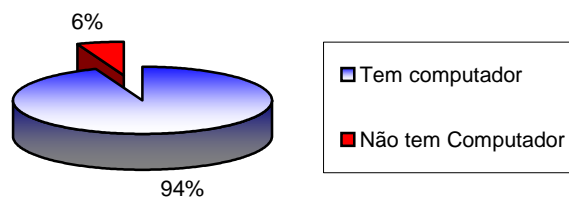
ENSINO TÉCNICO POZZI



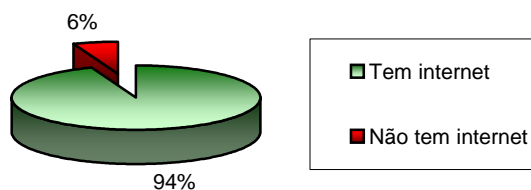
ENSINO TÉCNICO POZZI



ENSINO TÉCNICO COSMÓPOLIS



ENSINO TÉCNICO COSMÓPOLIS



CARACTERIZAÇÃO DA ETEC TRAJANO CAMARGO - 2011

CIDADE DE ORIGEM

	Ensino Médio												1 CICLOS												2 CICLOS												3 CICLOS												Pozzi			Cosmópolis		
	1A	1B	1C	1D	2A	2B	2C	2D	3A	3B	3C	3D	adm	1 ev	1 quit	1 ele	1 log	1 mec	1 met	1 out	1 quit	adm	2 adm	2 adm	2 adm	2 adm	2 adm	2 adm	2 adm	2 ele	2 mec	2 met	adm	3 adm	3 adm	3 adm	3 adm	3 adm	3 adm	3 adm	3 ele	3 log	3 mec	3 met	3 out	3 quit	1 adm	1 adm	1 adm	1 adm	1 adm	1 adm		
Limeira	30	36	26	32	33	30	33	31	30	32	32	30	34	33	33	38	37	26	23	36	23	34	26	24	26	23	27	23	21	28	19	15	24	25	23	20	22	19	20	22	16	34	19	25	31	31	29							
Cosmópolis									1				2	3	2	3	2	9	7	2	2	1	4	2	3	3	11	6	2	2	1	2	3	4	2	9	4	5	2															
Itacemópolis	8	3	10	6	2	6	5	2	3	3	3	2	4	1	2	2	1	5	1	4	7	3	2	2	1	1	3	1	1	7	7	2	1	2	2	4	6	5	1															
Cordeirópolis	2	1	1	1	2	2	1	2	1	2	1	1	4	2		4	1	2	2		2																																	
Artur Nogueira	2								1			1			1				5																												4	4	2					
Americana																	1																																					
Santa Barbara																	3		1																																			
Engº Coelho	1	1															2																																					
Sumaré																	1																																					
Conchal																																																						
Nova Odessa																																																						
Campinas																																																						
Santa Gertrudes																																																						
Paulinia																																																						
Monte Mor																																																						
Piracicaba																																																						
Araras																																																						
Holambra																																																						
Rio Claro																																																						
Hortolândia																																																						
Leme																																																						
Mogi-Guaçu																																																						
	40	40	40	40	37	38	39	36	33	37	37	34	40	40	40	40	40	40	40	40	40	35	31	35	34	33	37	41	32	25	18	26	34	34	29	27	31	30	32	27	40	27	27	35	35	31								